

FREQUENTLY ASKED QUESTIONS

Q. Why is my dishwasher not cleaning my dishes and why is it leaving a white film?

- Phosphate-Free Detergents - Laws were passed limiting the amount of phosphates in household dishwasher detergents. Phosphates are chemical additives in detergents that act as a cleaning agent helping to remove stains, break down grease and avoid spotting. Pre-measured tablets and pacs are recommended and have been known to perform better than powder, liquid or gel detergents (example: FINISH® POWERBALL® Tabs, FINISH® QUANTUM®, and Cascade Action Pacs).
- Because today's dishwashers use less electricity and water, the quality of your water is more important. A water softener is recommended to soften hard water and improve dishwashing performance. If you have hard water, make sure to maintain and clean your dishwasher every month with a cleaner such as Dishwasher Magic.
- Properly load the dishwasher and identify which cycle is best used by the amount of soil on the dishes. SmartWash Cycle senses the load size, soil level and the toughness of soils, so you ensure the most optimal cycle each time.

Q. Why does my dishwasher run so long?

- It is normal for dishwashers to run 2-4 hours. New sensor technology uses less water and energy compared to your dishwasher of 10 years ago. Additional cycle options will add more time to your overall cycle time, including options such as Sanitize and Heated Dry.
- You may be able to shorten cycle time by briefly running hot water at the sink closest to the dishwasher before beginning a cycle.

PREGUNTAS QUE SE HACEN CON FRECUENCIA

Q. ¿Por qué mi lavavajillas no está limpiando la vajilla y deja una película blanca?

- Detergentes sin fosfato - Se han aprobado leyes que limitan la cantidad de fosfatos en los detergentes para lavavajillas domésticas. Los fosfatos son aditivos químicos en detergentes que actúan como un agente de limpieza que ayuda a reducir y quitar las manchas y descomponer la grasa. Las tabletas y los paquetes previamente medidos son recomendables y se ha comprobado que actúan mejor que los detergentes en polvo, líquidos o en gel (por ejemplo: tabletas FINISH® POWERBALL®, FINISH® QUANTUM® y paquetes Cascade Action).
- Debido a que las lavavajillas en la actualidad usan menos electricidad y agua, la calidad del agua de su casa adquiere mayor importancia. Se recomienda un ablandador de agua para ablandar el agua dura y mejorar el rendimiento de la lavavajillas. Si su casa tiene agua dura, cerciórese de mantener y limpiar la lavavajillas cada mes con un limpiador, como puede ser Dishwasher Magic.
- Cargue la lavavajillas adecuadamente e identifique qué ciclo es el mejor para el nivel de suciedad de la vajilla. El ciclo SmartWash (Lavado inteligente) detecta el tamaño de la carga, el nivel de suciedad y la resistencia de las manchas, para que usted se asegure el mejor ciclo cada vez.

Q. ¿Por qué funciona por tanto tiempo la lavavajillas?

- Es normal que las lavavajillas funcionen por 2 a 4 horas. Con la nueva tecnología de sensor, se usa menos agua y energía en comparación con su lavavajillas de hace 10 años. Si agrega opciones adicionales al ciclo, se prolongará el tiempo total del ciclo, incluyendo opciones tales como Sanitize (Higienizado) y Heated Dry (Secado con calor).
- Usted puede acortar el tiempo del ciclo haciendo correr brevemente agua caliente en el lavabo más cercano a la lavavajillas antes de comenzar un ciclo.

FOIRE AUX QUESTIONS

Q. Pourquoi mon lave-vaisselle ne nettoie pas la vaisselle et pourquoi laisse-t-il une pellicule blanche sur les articles?

- Detergents sans phosphates - Des lois ont été mises en place pour limiter la quantité de phosphates dans les détergents domestiques pour lave-vaisselle. Les phosphates sont des additifs chimiques utilisés dans les détergents comme agents nettoyants pour aider à éliminer les taches, dissoudre la graisse et éviter les traces sur la vaisselle. Il est connu que les pastilles et sachets pré-mesurés agissent plus efficacement que les détergents liquides, en poudre ou en gel (par exemple : Pastilles FINISH® POWERBALL®, FINISH® QUANTUM® et Cascade ActionPacs®) et sont de ce fait amplement recommandés.
- Les lave-vaisselle utilisant désormais moins d'électricité et d'eau, la qualité de votre eau est très importante. Un adoucisseur d'eau est recommandé pour adoucir l'eau dure et ainsi améliorer la performance du lave-vaisselle. Si l'eau du domicile est dure, veiller à entretenir et à nettoyer votre lave-vaisselle chaque mois avec un nettoyeur comme Dishwasher Magic.
- Charger le lave-vaisselle correctement et déterminer quel programme est idéal par rapport au degré de saleté de la vaisselle. Le programme SmartWash détecte la taille de la charge et le niveau de saleté et son adhérence sur la vaisselle afin que le programme utilisé corresponde idéalement à chaque fois.

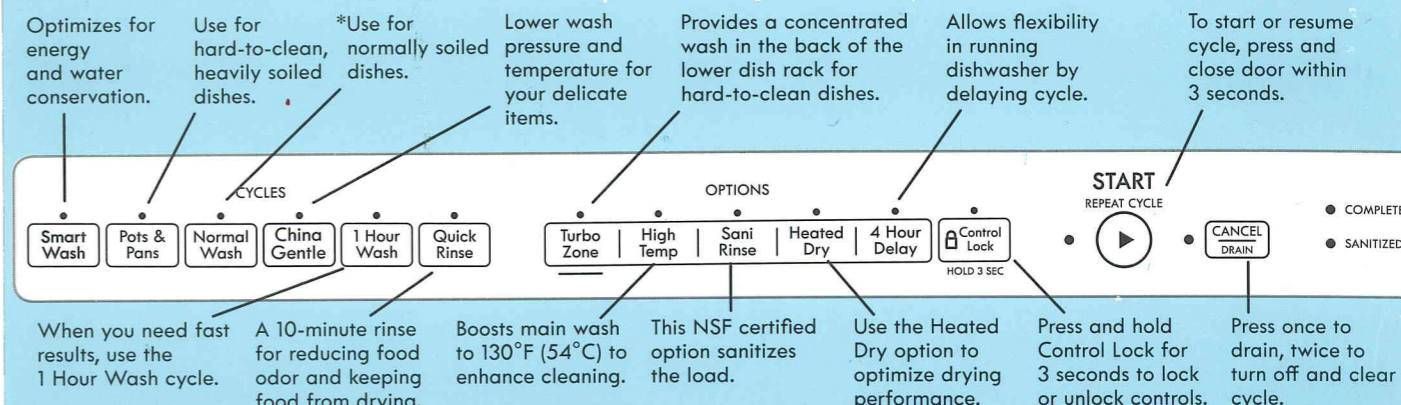
Q. Pourquoi le lave-vaisselle fonctionne-t-il pendant si longtemps?

- Il est normal qu'un lave-vaisselle fonctionne pendant 2 à 4 heures. La nouvelle technologie de détection utilise moins d'eau et d'énergie que les lave-vaisselle de la dernière décennie. L'introduction de nouvelles options de programmes prolonge la durée globale du programme, y compris le temps d'exécution de certaines options comme Sanitize (assainissement) et Heated Dry (séchage avec chaleur).
- Il est possible de raccourcir la durée du programme en faisant brièvement couler de l'eau chaude dans l'évier le plus près du lave-vaisselle avant de démarrer un programme.

QUICK START - PLEASE READ THIS PAGE

See Use and Care Guide for more detailed information and instructions.

Choose best wash cycle and options for your dish load.



*This cycle with only the Heated Dry option selected, and without other options selected, is recommended to completely wash and dry a full load of normally soiled dishes. The energy usage label is based on this cycle and option combination.

WHAT'S NEW IN YOUR DISHWASHER...

Detergent

The United States has passed a restriction limiting the amount of phosphorus (phosphates) in the household dishwasher detergents to no more than 0.5%, where previous detergents contained 8.7%. Major manufacturers have reformulated their dishwasher detergent for this change in detergents as another step in environmental awareness. With these recent changes it is recommended to use tablets and packs for convenience and improved performance.

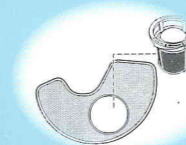
Filtration System

Your dishwasher has the latest technology in dishwasher filtration. This triple filtration system minimizes sound and optimizes water and energy conservation while providing optimal cleaning performance. Maintenance of your filters regularly will sustain peak cleaning performance. We suggest you clean both your upper and lower filter and rinse under running water at least once a month.

ULTRA WASH^{®HE} removable filters provide peak performance.

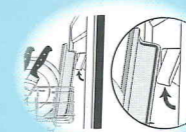
Cleaning the filters periodically helps keep the dishwasher working at peak performance. The filters can be found at the bottom center of your dishwasher.

See "ULTRA WASH^{®HE} FILTRATION SYSTEM" for information on removing and maintaining the filters.



IMPORTANT: Do not block detergent dispenser.

Tall items placed in the lower rack may block the dispenser door. Cookie sheets and cutting boards loaded on the left-hand side of the dishwasher can easily block the dispenser. If detergent is inside the dispenser or on the bottom of the tub after the cycle is complete, the dispenser was blocked.



Drying - Rinse aid is essential.

You must use rinse aid for good drying performance (sample included). Rinse aid along with the Heated Dry option will provide best drying and avoid excessive moisture in the dishwasher interior.



Smart Wash cycle

Optical soil sensors are used in the cycle to provide optimal energy and water consumption based on load size and soil amount. The sensors also automatically calibrate throughout the life of your dishwasher to maintain cleaning performance based on your water conditions.



1 Hour Wash

When you need fast results, use the 1 Hour Wash cycle. The 1-Hour cycle will allow dishes to receive a quick wash. Towel drying may be needed.



Press START/RESUME every time you add a dish

To start and resume a cycle, press START/RESUME and close the door within 3 seconds. If the door is not closed within 3 seconds, the start button LED will flash and the cycle will not start.



IMPORTANT: If anyone opens the door (such as, for adding a dish, even during the Delay Hours option), the START/RESUME button must be pressed again, and the door closed within 3 seconds to resume the cycle.

GUÍA RÁPIDA PARA COMENZAR - SÍRVASE LEER ESTA PÁGINA

Vea el Manual de uso y cuidado para obtener información e instrucciones más detalladas.

Elija el mejor ciclo y opciones de lavado para su carga de vajilla.

Optimiza para conservación de agua y energía. Úselo para la vajilla con suciedad profunda y rebelde. *Úselo para la vajilla con suciedad normal. Baja presión y temperatura de lavado para sus artículos delicados. Provee un lavado concentrado en la parte posterior de la canasta de platos inferior para lavar la vajilla difícil de lavar. Ofrece flexibilidad en la operación de la lavavajillas al retrasar el ciclo. Para comenzar o reanudar un ciclo, presione y cierre la puerta en menos de 3 segundos.

CYCLES: Smart Wash, Pots & Pans, Normal Wash, China Gentle, 1 Hour Wash, Quick Rinse.

OPTIONS: Turbo Zone, High Temp, Sani Rinse, Heated Dry, 4 Hour Delay, Control Lock (HOLD 3 SEC).

START: REPEAT CYCLE, CANCEL DRAIN.

● COMPLETE
● SANITIZED

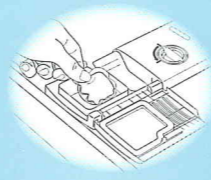
Cuando necesite resultados rápidos, use el ciclo de 1 Hour Wash (lavado de 1 hora). Un enjuague de 10 minutos para reducir el olor proveniente de la comida y evitar que ésta se seque. Aumenta la temperatura del lavado principal a 130°F (54°C) para mejorar la limpieza. Esta opción certificada NSF higieniza la carga. Use la opción Heated Dry (Secado con calor) para optimizar el desempeño del secado. Presione y sostenga Control Lock (Bloqueo del control) durante 3 segundos para bloquear o desbloquear los controles. Oprima una vez para desaguar, dos veces para apagar y anular el ciclo.

Se recomienda este ciclo solo con la opción de Heated Dry (Secado caliente) seleccionada, y sin otras opciones seleccionadas, para lavar y secar totalmente una carga completa de platos con suciedad normal. La etiqueta de consumo de energía está basada en la combinación de este ciclo y opción.

QUÉ HAY DE NUEVO EN SU LAVAVAJILLAS...

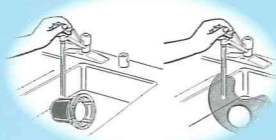
Detergente

Estados Unidos ha aprobado una restricción que limita la cantidad de fósforo (fosfatos) en los detergentes para lavavajillas domésticas a no más de 0,5 %, mientras que los detergentes previos contenían 8,7 %. Los principales fabricantes han reformulado su detergente para lavavajillas de acuerdo a este cambio, un paso más en la conciencia ecológica. Con estos cambios recientes, se recomienda usar pastillas y paquetes por conveniencia y para mejorar el desempeño.



Sistema de filtración

Su lavavajillas cuenta con lo último en tecnología de filtración para lavavajillas. El sistema de filtración triple minimiza los ruidos y optimiza el ahorro de agua y energía mientras proporciona una limpieza óptima. El mantenimiento periódico de los filtros traerá como resultado un rendimiento máximo de limpieza. Le sugerimos limpiar el filtro superior e inferior y enjuagarlos bajo agua del grifo por lo menos una vez al mes.



Los filtros desmontables ULTRA WASH[®] HE proporcionan un rendimiento óptimo.

Limpiar los filtros periódicamente permite que la lavavajillas funcione con un rendimiento óptimo. Los filtros se encuentran en la parte central inferior de la lavavajillas.

Vea "SISTEMA DE FILTRACIÓN ULTRA WASH[®] HE" para obtener información acerca de la remoción y el mantenimiento de los filtros.



Ciclo Smart Wash (Lavado inteligente)

Durante el ciclo se usan sensores de suciedad ópticos para proporcionar un consumo óptimo de energía y agua en función del tamaño de la carga y la cantidad de suciedad. Los sensores también se calibran automáticamente durante la vida útil de su lavavajillas para mantener el rendimiento de limpieza en función de las características del agua de su casa.



1 Hour Wash (Lavado de 1 hora)

Quando necesite resultados rápidos, use el ciclo de 1 Hour Wash (Lavado de 1 hora). El ciclo de 1 hora permitirá que la vajilla reciba un lavado rápido. Puede ser necesario secar con repasador.



Presione START/RESUME (Inicio/Reanudar) cada vez que agregue un artículo.

Para iniciar y reanudar un ciclo, presione START/RESUME (Inicio/Reanudar) y cierre la puerta en menos de 3 segundos. Si no se cierra la puerta en menos de 3 segundos, el botón LED de inicio destellará y el ciclo no comenzará.



IMPORTANTE: Si alguien abre la puerta (como puede ser para agregar un plato, aún durante la opción de Delay Hours – Horas de retraso), deberá presionarse el botón de

Secado – el agente de enjuague es esencial.

Debe usar un agente de enjuague para obtener un buen desempeño de secado (se incluye una muestra). El agente de enjuague, junto con la opción de Heated Dry (Secado con calor), le proporcionarán el mejor secado y evitarán que se forme humedad excesiva en el interior de la lavavajillas.



DÉMARRAGE RAPIDE - VEUILLEZ LIRE CETTE PAGE

Voir le Guide d'utilisation et d'entretien pour des informations et instructions plus détaillées.

Choisir le meilleur programme de lavage et les meilleures options pour la charge de vaisselle.

Pour une économie d'énergie et de conservation d'eau optimale. À utiliser pour la vaisselle très sale et difficile à nettoyer. *À utiliser pour la vaisselle normalement sale. Une pression et une température d'eau de lavage plus faibles pour les articles délicats. Offre un lavage concentré pour les plats difficiles à laver placés à l'arrière du panier inférieur. Offre une flexibilité d'utilisation du lave-vaisselle en retardant l'exécution du programme. Pour démarrer ou reprendre le programme, poussez et fermez la porte dans les 3 secondes.

CYCLES: Smart Wash, Pots & Pans, Normal Wash, China Gentle, 1 Hour Wash, Quick Rinse.

OPTIONS: Turbo Zone, High Temp, Sani Rinse, Heated Dry, 4 Hour Delay, Control Lock (HOLD 3 SEC).

START: REPEAT CYCLE, CANCEL DRAIN.

● COMPLETE
● SANITIZED

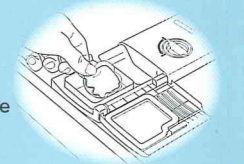
Pour des résultats rapides, utilisez le programme 1 Hour Wash (lavage 1 heure). Un rinçage de 10 minutes pour réduire les odeurs de nourriture et empêcher les aliments de se dessécher. Augmente la température du lavage principal à 130°F (54°C) pour un nettoyage amélioré. Cette option certifiée NSF assainit la charge. Utilisez le programme Heated Dry (séchage avec chaleur) pour optimiser le séchage. Appuyez sur Control Lock (verrouillage des commandes) pendant 3 secondes pour verrouiller ou déverrouiller les commandes. Appuyez une fois pour vidanger, deux fois pour éteindre et annuler le programme.

* Ce programme, utilisé uniquement avec l'option Heated Dry (séchage avec chaleur) et aucune autre option, est recommandé pour laver et sécher une charge complète de vaisselle présentant un degré de saleté normal. L'étiquette de consommation d'énergie est basée sur la combinaison de ce programme et de cette option.

QUOI DE NEUF DANS VOTRE LAVE-VAISSELLE...

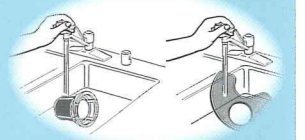
Détergent

Les États-Unis ont voté une restriction limitant la quantité de phosphore (phosphates) présents dans les détergents domestiques pour lave-vaisselle à un maximum de 0,5 %. Avant cette mesure, les détergents en contenaient 8,7 %. Suite à ce changement concernant les détergents, les plus gros fabricants ont reformulé leurs détergents pour lave-vaisselle, ce qui représente un pas de plus vers la prise de conscience environnementale. En raison de ces récents changements, il est recommandé d'utiliser des pastilles et sachets pour lave-vaisselle qui offrent à la fois un aspect pratique et une meilleure performance.



Système de filtration

Ce lave-vaisselle est équipé de la toute dernière technologie en matière de filtration. Ce système de triple filtration minimise le niveau sonore et optimise le niveau de consommation d'eau et d'énergie tout en procurant un nettoyage optimal. Pour un nettoyage optimal, entretenir régulièrement votre lave-vaisselle. Nous vous suggérons de nettoyer les filtres supérieur et inférieur et de rincer le système sous le robinet au moins une fois par mois.



Les filtres amovibles ULTRA WASH[®] HE offrent une performance de pointe.

Un nettoyage régulier des filtres permettra au lave-vaisselle de maintenir une performance optimale. Les filtres se trouvent dans le fond du lave-vaisselle, au centre.

Voir "SYSTÈME DE FILTRATION ULTRA WASH[®] HE" pour plus de renseignements sur le retrait et l'entretien des filtres.



Programme SmartWash

Des capteurs optiques sont utilisés au cours du programme; ils déterminent la taille de la charge, la quantité et la ténacité des souillures, ce qui permet d'optimiser la consommation d'énergie et d'eau. Les capteurs sont également calibrés automatiquement durant la vie du lave-vaisselle, ce qui maintient le niveau de la performance de nettoyage, sur la base des caractéristiques de l'eau utilisée.



1 Hour Wash (lavage 1 heure)

Pour des résultats rapides, utiliser le programme 1 Hour Wash (lavage 1 heure). Le programme de 1 heure permet de nettoyer rapidement les plats. Le séchage à la serviette peut être nécessaire.



Appuyez sur START/RESUME (mise en marche/reprise) à chaque fois que l'on ajoute de la vaisselle.

Pour commencer et relancer un programme, appuyez sur START/RESUME et fermez la porte dans les 3 secondes qui suivent. Si la porte n'est pas fermée en moins de 3 secondes, la DEL du bouton Start clignote et on ne peut relancer le programme.



IMPORTANT : Après une ouverture de la porte (comme pour l'ajout d'un plat, même pendant l'option Lavage différé), on doit appuyer sur le bouton START/RESUME à

Séchage – L'agent de rinçage est essentiel.

Pour obtenir une bonne performance de séchage, on doit utiliser un agent de rinçage (échantillon inclus). L'emploi d'un agent de rinçage et de l'option Séchage avec chaleur produit la meilleure performance

